

## 1 BASIS-INFO

## DRAINLIGHT [LED + RINNE + ROST] [außen]



## LED-Drainlight | Fassadenillumination

LED-Drainlight ist eine Kombination von LED-Beleuchtung, hochwertigen Edelstahl-Drainagerinnen und Linear- oder Querrosten; dabei werden in die TTC-Fassadenrinnen ultrahelle LED-Lichtlinien mit Linsentechnik in unterschiedlichen Abstrahlwinkeln integriert, um Fassaden zu illuminieren und mit TTC-Rosten abgedeckt.

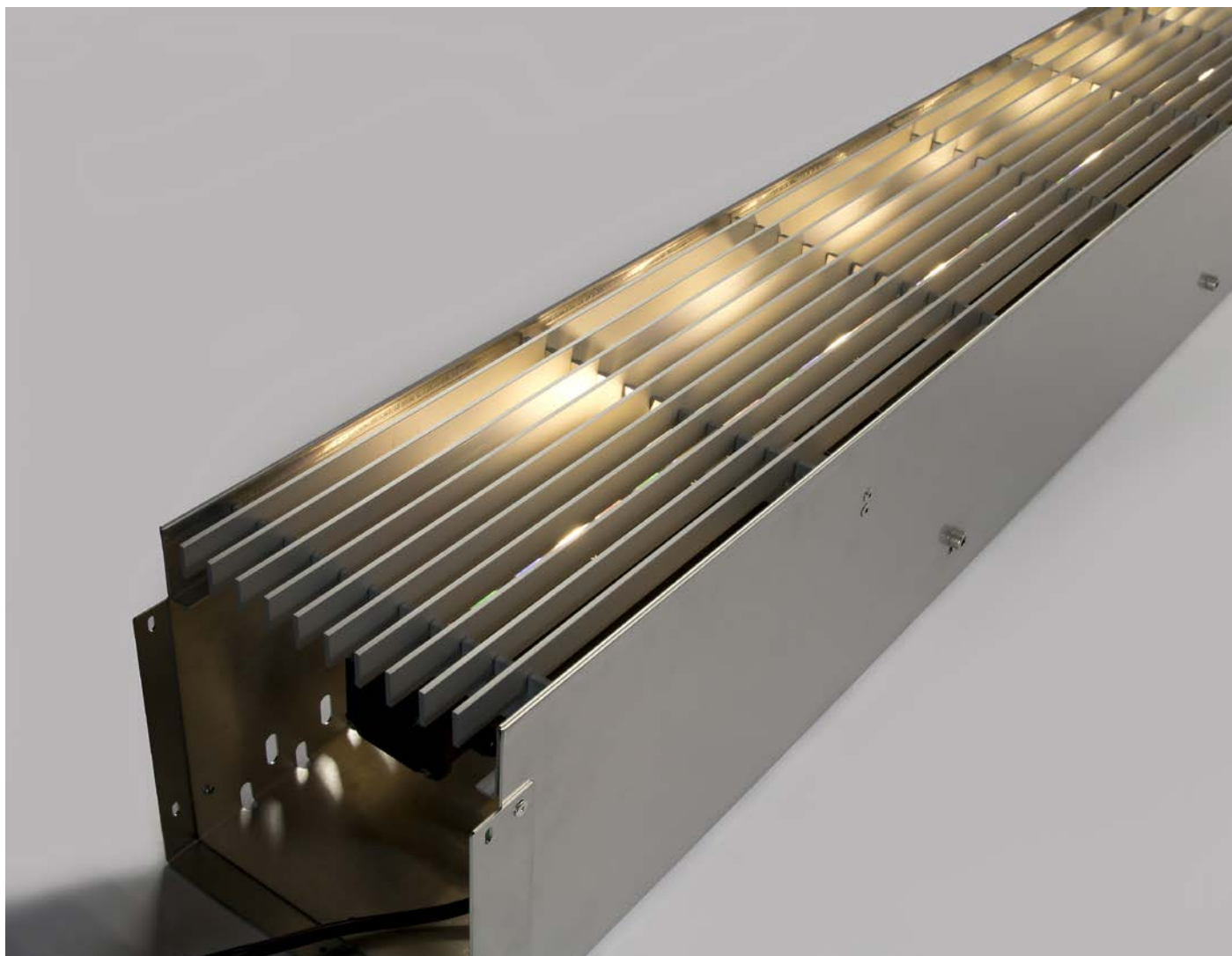
Für die Illumination kommen je nach gewünschtem Effekt die entsprechenden LED-Produkte zum Einsatz:

- LED-WallWasher – ultrahell und weit nach oben strahlend
- LED-Around – weiches Licht mit »schwebendem« Effekt
- LED-Hayat – Akzentuierung und Wegführung

## Merkmale

- für Geschäfts- und Privathäuser, Villen, Hotels, Museen, Parks, Gärten, Kirchen, Schlösser, historische Gebäude
- interaktive Einbindung in bestehende mediale Lichtsysteme möglich
- innen und außen einsetzbar
- Lichtfarben dimm- und steuerbar mit DMX

MADE  
IN  
GERMANY



# LED-Drainlight

TTC Timmler Technology GmbH  
Christian-Schäfer-Str. 8 | D-53881 Flammersheim  
Tel +49(0)2255 921-0 | Fax +49(0)2255 921-500  
info@ttc-technology.eu | www.ttc-technology.eu



---

## 2 BASIS-INFO | BILDER

LED-WallWasher | Fassadenentwässerungsrinne | Aluminiumroste

DRAINLIGHT [LED + RINNE + ROST]  
[außen]



---

## PROJEKT »Casa Altra | Düsseldorf«





# LED-Drainlight

TTC Timmler Technology GmbH

Christian-Schäfer-Str. 8 | D-53881 Flammersheim  
Tel +49(0)2255 921-0 | Fax +49(0)2255 921-500  
info@ttc-technology.eu | www.ttc-technology.eu



## 2 BASIS-INFO | BILDER

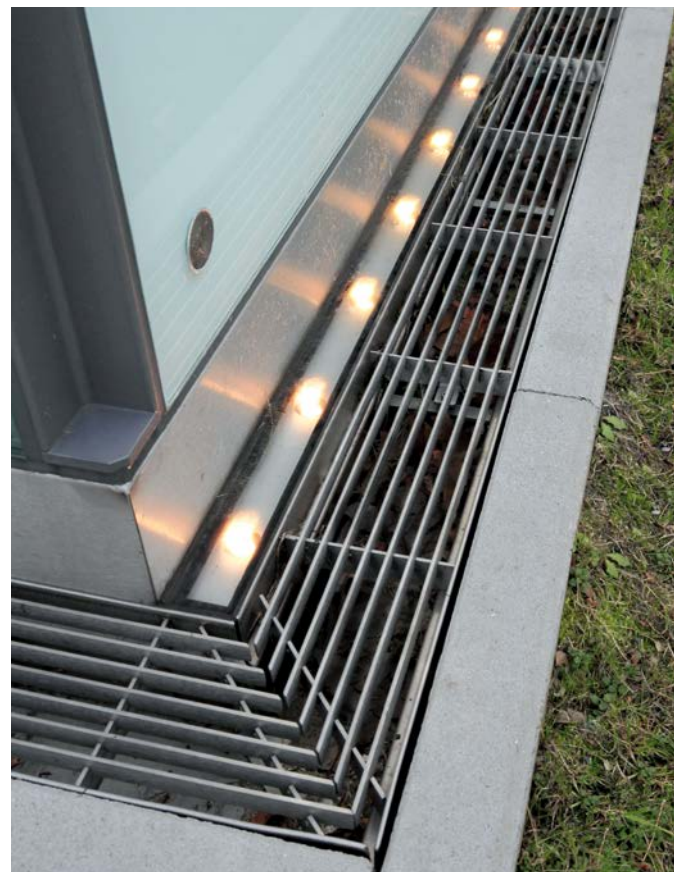
LED-Hayat | Fassadenentwässerungsrinne | Aluminiumroste

## DRAINLIGHT [LED + RINNE + ROST]

[außen]



## PROJEKT »U-Bahn Klever Straße | Düsseldorf«



# LED-Drainlight

TTC Timmler Technology GmbH

Christian-Schäfer-Str. 8 | D-53881 Flammersheim  
Tel +49(0)2255 921-0 | Fax +49(0)2255 921-500  
info@ttc-technology.eu | www.ttc-technology.eu



TTC Timmler Technology

---

## 2 BASIS-INFO | BILDER

LED-Around | Fassadenentwässerungsrinne | Aluminiumroste

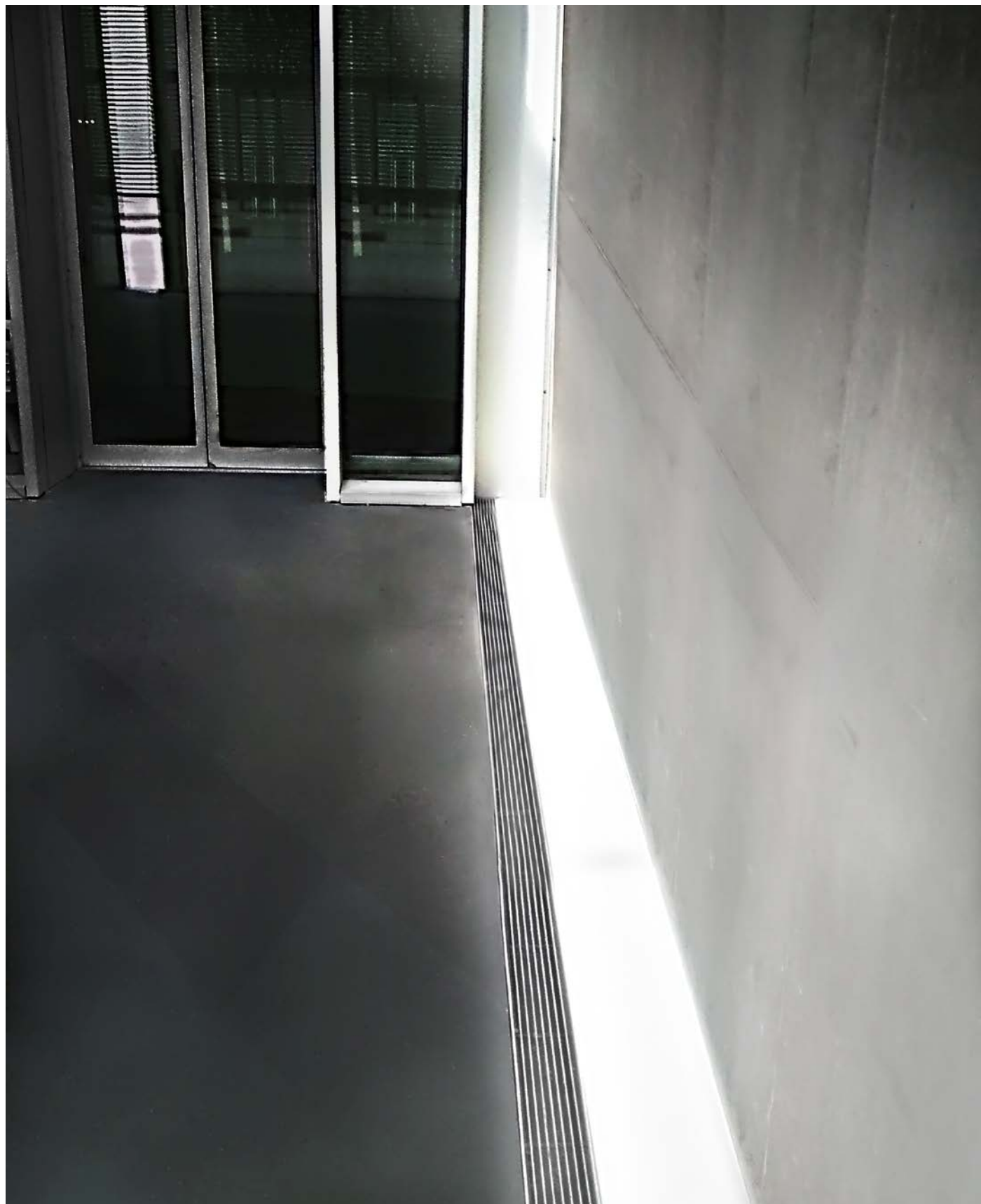
## DRAINLIGHT [LED + RINNE + ROST]

[außen]



---

## PROJEKT »CMA Tower | Marseille«





# LED-Drainlight

## LED-Around

### Einbauleuchte

TTC Timmler Technology GmbH  
Christian-Schäfer-Str. 8 | D-53881 Flammersheim  
Tel +49(0)2255 921-0 | Fax +49(0)2255 921-500  
info@ttc-technology.eu | www.ttc-technology.eu



#### 3 BASIS-INFO | TECHNISCHE DETAILS

#### DRAINLIGHT [LED + RINNE + ROST] [außen]



<b>MODELL</b>	<b>LED-AROUND</b>	<b>STEUERSCHNITTSTELLE</b>	DALI DEVICE Type 6, DSI, switch DIM mit Memory-Funktion, corridorFUNCTION
<b>ABMESSUNG</b>	Anfertigung in Größen: quadratisch max. 620 x 620 x 20 mm rechteckig max 1.500 x 300 x 20 mm	<b>SCHUTZART</b>	IP40, optional: IP65
<b>LEISTUNGS-AUFNAHME</b>	60 W	<b>GEHÄUSE</b>	Aluminium natur, matt
<b>LICHTLEISTUNG</b>	Moduleffizienz 84 lm/W ausgekoppelte Leistung 60 lm/W 60 % unter 90°   40 % über 90°	<b>TREIBER</b>	Überlastschutz Übertemperaturschutz Kurzschlussicher Dimmen im DC-Betrieb einstellbar Geeignet für Notbeleuchtungsanlagen gemäß EN 50172
<b>ABSTRAHLWINKEL</b>	120° aus der LED	<b>SONSTIGES</b>	enge Farbtoleranz MacAdam Step 3 optional: PMMA-Platte mit Mikroprismen- optik für eine homogene Lichtverteilung; Reflektor für 100 % Lichtverteilung nach unten (unter 90 %)
<b>LEBENSDAUER</b>	50.000 Std.   70% vom max. Lichtstrom		
<b>LICHTFARBE</b>	weiß   3.000/4.200/5.000 Kelvin CRI > 80 optional: RGB		
<b>NORM/AUSFÜHRUNG</b>	UGR < 19   L65 < 1.500 cd/m <sup>2</sup> gemäß EN 12464-1:2011		

MADE  
IN  
GERMANY



# LED-Drainlight LED-WallWasher 1200-32 RGB-W

TTC Timmler Technology GmbH  
Christian-Schäfer-Str. 8 | D-53881 Flammersheim  
Tel +49(0)2255 921-0 | Fax +49(0)2255 921-500  
info@ttc-technology.eu | www.ttc-technology.eu



## 3 BASIS-INFO | TECHNISCHE DETAILS

## DRAINLIGHT [LED + RINNE + ROST] [außen]



MODELL	LED-WALLWASHER 1200-32 RGB-W	LED-ANZAHL	32 Stück   8 x R, 8 x G, 8 x B, 8 x W
ABMESSUNG	1212 x 68 x 76 mm (LxBxH)	LEUCHTWEITE	15-20 Meter
LEISTUNGS-AUFNAHME	50 W	STEUERSCHNITTSTELLE	DMX-512
BETRIEBSSPANNUNG	AC 100-240V, 50/60Hz	SCHUTZART	IP65
ABSTRAHLWINKEL	15°, 25°, 35°, 45°	KANÄLE	4
LEBENSDAUER	50.000 Stunden	ZERTIFIKATE	CE, RoHs
LICHTFARBE	RGB-W, ca. 3.200 Kelvin		

MADE  
IN  
GERMANY



# LED-Drainlight

## LED-Hayat

### Einbauleuchte

TTC Timmler Technology GmbH  
 Christian-Schäfer-Str. 8 | D-53881 Flammersheim  
 Tel +49(0)2255 921-0 | Fax +49(0)2255 921-500  
 info@ttc-technology.eu | www.ttc-technology.eu



#### 3 BASIS-INFO | TECHNISCHE DATEN

#### DRAINLIGHT [LED + RINNE + ROST] [außen]

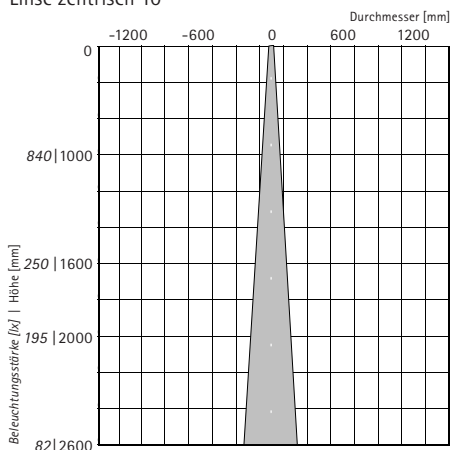


<b>MODELL</b>	<b>LED-HAYAT</b>	<b>LED-ANZAHL</b>	6/12 Stück [1.400/2.800 mm]
<b>ABMESSUNG</b>	1.400/2.800 x 50 x 50 mm (LxBxH)	<b>LICHTPUNKTABSTAND</b>	250 mm
<b>LEISTUNGS-AUFNAHME</b>	1-3 W	<b>SCHUTZART</b>	IP54/65
<b>BETRIEBSSPANNUNG</b>	Niedervoltbereich bis 48V DC	<b>ZERTIFIKATE</b>	CE, RoHs
<b>ABSTRAHLWINKEL</b>	10°, 25°, 50° [z]   25°/50° [e]	<b>LEUCHTENGEHÄUSE</b>	Aluminium natur oder schwarz eloxiert
<b>LEBENSDAUER</b>	50.000 Stunden		
<b>LICHTFARBE</b>	weiß   2.600/3.500/4.000 Kelvin CRI > 90 bei Weißtönen		

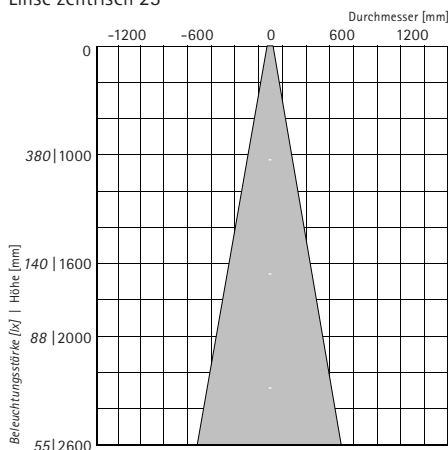
**MADE  
IN  
GERMANY**

#### MESSUNG BELEUCHTUNGSSTÄRKE | LICHTFARBE 4000 K NEUTRALWEISS | LEISTUNGS-AUFNAHME 3 WATT

Linse zentrisch 10°



Linse zentrisch 25°



Linse zentrisch 50°

