



SpaceLight für Innen- und Außenbereich

Einsatzgebiet: Fassaden und Wände,
Decken, Säulen

Das »SpaceLight« von TTC ist extrem flach und doch homogen in der Leuchtfläche. Die Leuchtfarbe der LEDs wird der jeweiligen Anwendung angepasst. Durch den Einsatz von Multicolor-LEDs, entsprechende Vorschaltgeräte und Sensoren lassen sich auch interaktive Lichtkonzepte gestalten, wobei dem gestalterischen Freiraum von Architekten und Planern kaum Grenzen gesetzt sind.

Ein zusätzlicher Vorteil ist die Skalierbarkeit des Systems. Sie eröffnet die Möglichkeit der optimalen Integration in bestehende Konzepte.

TTC Lighttools ▲ ▼

Extrem flach und dimmbar lassen sich »SpaceLights« in jede Architektur integrieren, sowohl innen (oben Kasino Provinzial, Münster) als auch außen (unten Krankhäuser, Köln)



Technische Details

Größe: fugenlos ca. 1.500 x 3.000 mm,
Bauhöhe ca. 30 mm

Material: Gehäuse: Aluminium oder Edelstahl; Lichtfläche: Glas

Lichttechnik: LED

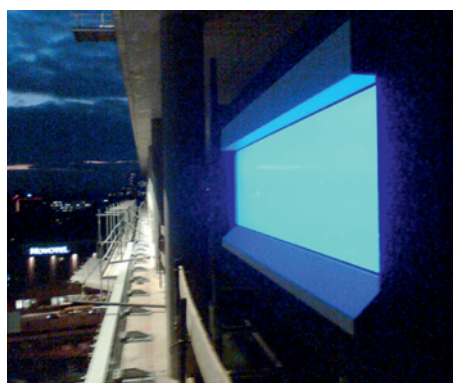
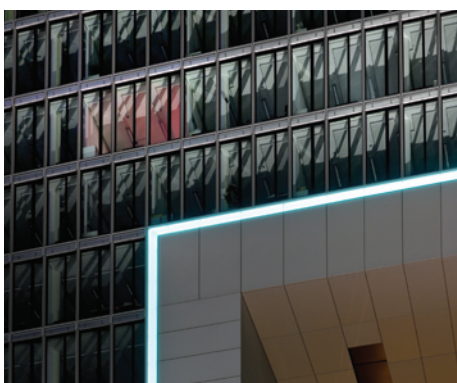
Farbvarianten: Rot, Grün, Blau, Amber, Weißtöne, Multicolor

Einbaudetails: Integration nach technischen oder designorientierten Gesichtspunkten

Zubehör: Transformatoren; Vorschaltgeräte mit wählbaren Schnittstellen, z. B. EIB, DSI, DMX, Powernet etc.

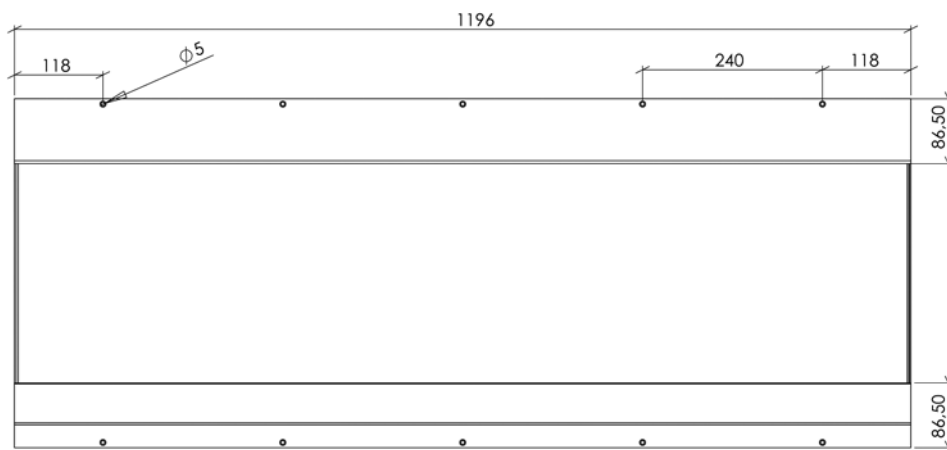
LED-Leuchtfleichen ▼

Nahezu unbegrenzte Möglichkeiten für interaktive Lichtkonzepte



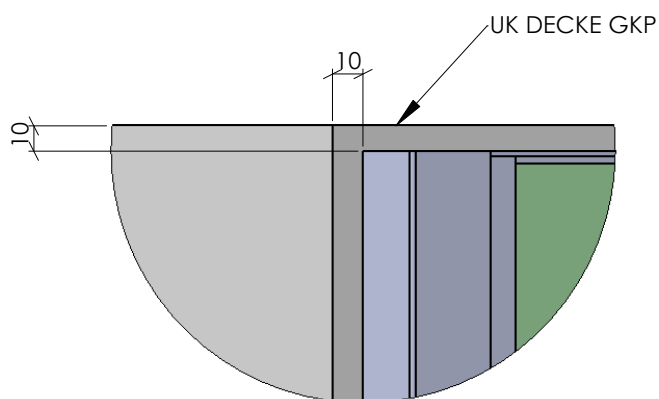
TTC Timmler Technology GmbH

Christian-Schäfer-Str. 8
D-53881 Flamersheim
Tel +49(0)2255 921-0
Fax +49(0)2255 921-500
info@ttc-technology.eu
www.ttc-technology.eu



Maßänderung auf Anfrage

DETAIL A



DETAIL B

